

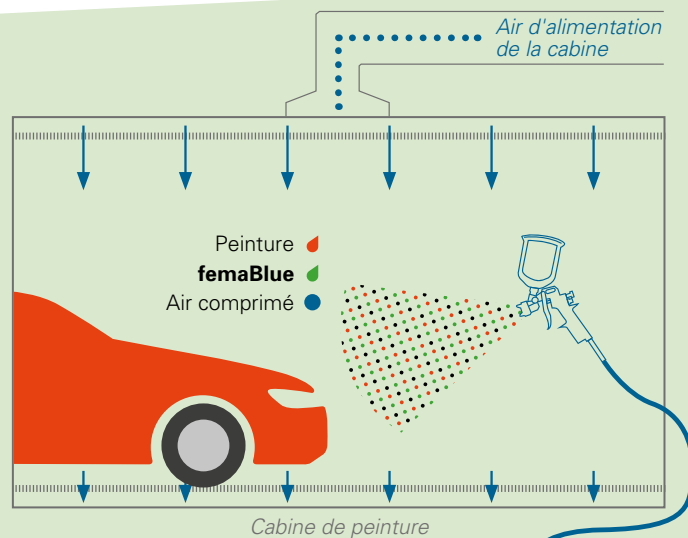
Enrichissement de
l'air de pulvérisation
avec des additifs



ensutec | Environment and Surface Technologies

La Revolution dans l'application !

L'air de pulvérisation enrichi avec femaBlue 2901 pour les systèmes de peintures à solvant à durcissement par humidité et les systèmes de peinture à séchage par air.



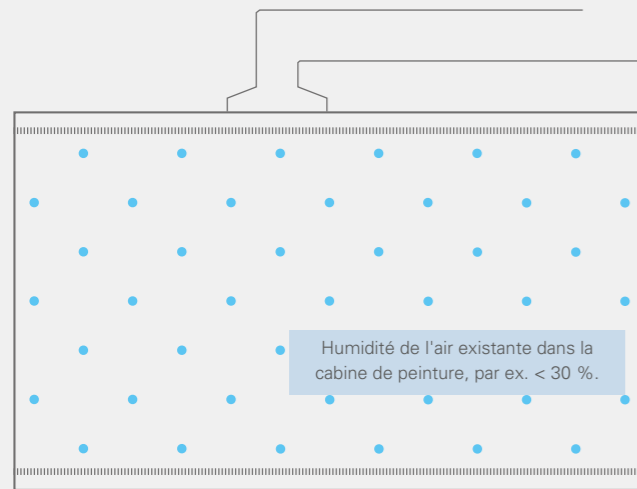
Séchage et durcissement rapides et sûrs des peintures

- Mêmes conditions de peinture toute l'année
- Augmentation de la capacité
- Efficacité matérielle et énergétique
- Réduction des émissions de CO₂

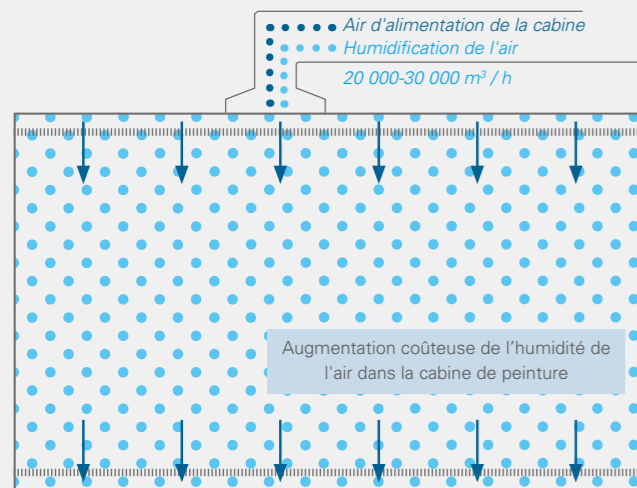


ensutec™
Environment and Surface Technologies

Enrichissement de l'air de pulvérisation avec...



Cabine de peinture



Cabine de peinture

Situation initiale (problème) :

- Conditions climatiques changeant en permanence
- Sécurité des processus tout au long de l'année non garantie
- Nombreux processus de travail différents dans la cabine de peinture
- Processus de peinture optimal dépendant des conditions climatiques ambiantes
- Humidité relative dans la cabine de peinture souvent pas suffisante par rapport au besoin des divers systèmes de peinture

État de la technique (solution actuelle)

Humidification technique de l'air d'alimentation de la cabine nécessaire pour atteindre l'exigence minimale de 40-60 % d'humidité relative.

Inconvénients :

- Humidification de grands volumes d'air nécessaire
- Fort besoin en eau déminéralisée
- Coûts d'investissement élevés
- Coûts énergétiques élevés
- Risque de contamination bactériologique
- Durée des processus longue en raison des conditions climatiques changeantes dans la cabine de peinture/séchage
- Cabines de peinture rouillées

Le peintre se réjouit de la « Revolution »

- Haute qualité de peinture
- Meilleur étalement
- Meilleur état de la peinture
- Moins de coulures
- Moins d'incrustation de poussière et de saletés
- Réduction des dépenses de finition
- Moins de surpulvérisation
- Conditions de peinture agréables
- Maintien de l'humidité requise en toute sécurité dans des conditions climatiques changeantes
- La réaction avec la peinture et donc le durcissement a déjà lieu dans le jet de peinture
- Le peintre n'est pas obligé de changer sa méthode de travail lorsqu'il utilise **airmatic-Revolution**.



... airmatic-Revolution !



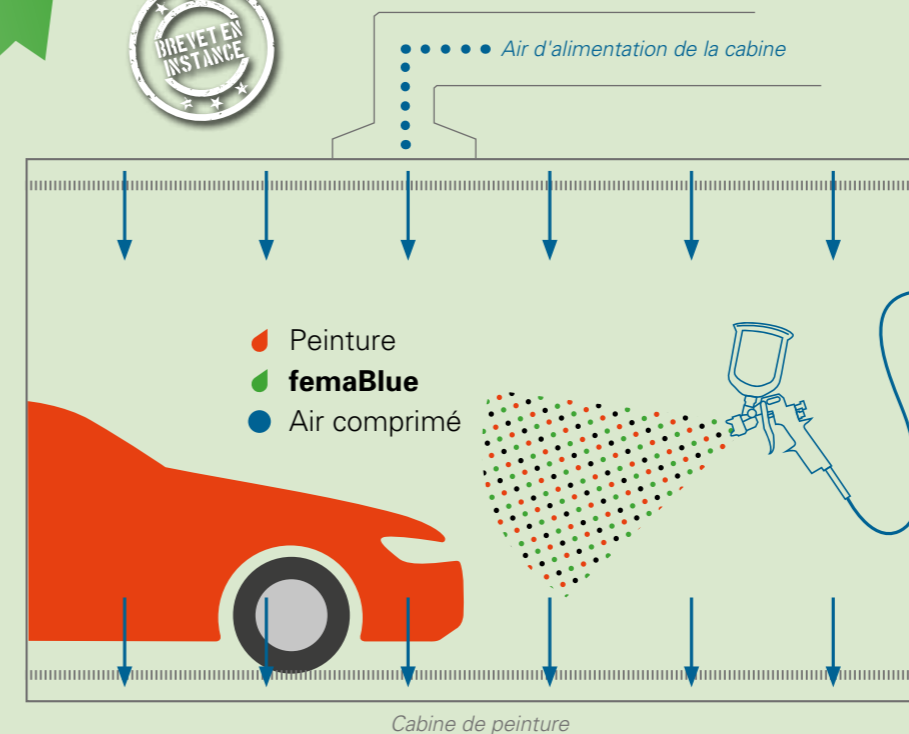
Enrichissement de l'air de pulvérisation avec femaBlue 2901

plus de sécurité des processus

moins de consommation de peinture

frais de fonctionnement réduits

investissement réduit



Cabine de peinture



Panneau de commande pour un réglage précis



Les avantages pour l'atelier de peinture :

- Installation également possible dans les systèmes existants sans grand investissement
- Amortissement très rapide
- Suppression de l'humidification de l'air des cabines
- Économie de peinture de 10 à 20 %
- Temps de séchage et de durcissement les plus rapides
- Augmentation de la capacité
- Qualité élevée
- Réduction à absence de séchage au four
- Efficacité matérielle et énergétique
- Sécurité des processus
- Le réacteur à nanotechnologie permet l'ajout d'autres additifs spécialement sélectionnés



Avec tous ses avantages : **airmatic-Revolution** en version complète peut être combiné en peinture manuelle avec **l'optimisation de la pulvérisation airmatic**. Vous pouvez donc également bénéficier d'une pulvérisation de peinture optimisée et plus efficace. **Jusqu'à 20 % d'économies de peinture !**



femaBlue 2901

Testé positivement par des fabricants de peinture renommés !

- Économies de peinture de plus de 10 % possibles
- Réduction des temps de séchage et de durcissement de la peinture
- Augmentation de la capacité jusqu'à 50 % possible
- Peindre toute l'année en toute sécurité, sans changements climatiques permanents



Construction aéronautique
et spatiale

Carrosseries et ateliers de réparation
automobile

airmatic-Revolution est adapté pour

- les systèmes de peintures à solvant à durcissement par humidité
- les systèmes de peinture à séchage par air

ensutec™ Products GmbH

Keltenstraße 13

88499 Altheim

Allemagne

Téléphone +49 (0)7371 96664-20

Télécopie +49 (0)7371 96664-29

info@ensutec-products.de

www.ensutec-products.de

